

Lyon Part-Dieu Plaza

Lyon Part-Dieu Plaza
93 rue de la Villette
69003 Lyon

Le centre d'affaires Regus Part-Dieu Plaza est idéalement situé au coeur du dynamique quartier d'affaires de la Part-Dieu, à environ 4 min à pied de la gare TGV. Ce tout nouvel immeuble Regus, construit avec des matériaux de qualité, bénéficie aussi d'un environnement moderne et lumineux tout en privilégiant une équilibre harmonieux entre verre et acier. Il propose plusieurs salles de réunion, l'une d'entre elle pouvant accueillir une trentaine de personnes, ainsi qu'une terrasse propice aux moments de détente ou aux évènements privés. Entièrement équipé, (notamment accès internet haut débit de forte capacité), il est le cadre idéal à l'installation de votre entreprise à Lyon et l'optimisation de votre productivité.



Une réceptionniste pour accueillir vos visiteurs

Découvrez les avantages de nos solutions

- Des bureaux entièrement équipés
- Des durées de location flexibles
- Aucun investissement préalable nécessaire
- Un contrat simple d'une page
- Des adresses prestigieuses et stratégiques



Des bureaux entièrement équipés

Nos centres vous proposent

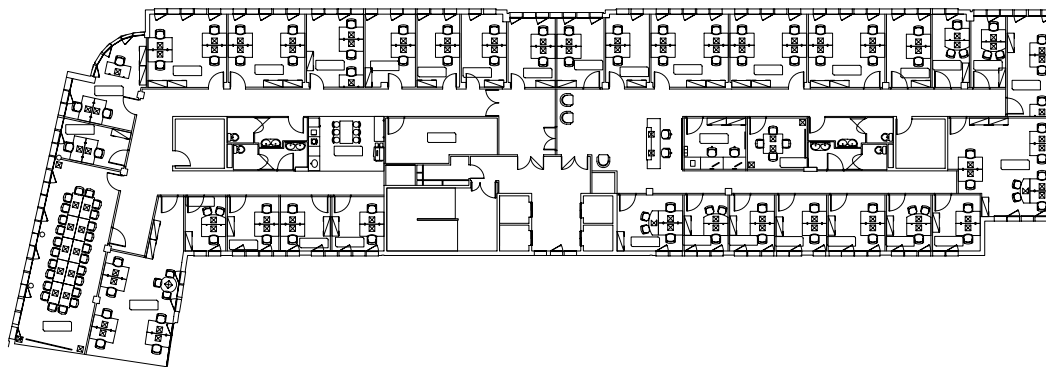
- Accès Internet et lignes téléphoniques
- Salles de réunion
- Equipe d'assistance à votre service
- Parking



Des salles de réunion adaptées à vos besoins

Pour plus d'informations, appelez-nous au
0 800 023 077
ou par email :
emea.sales@regus.com

PLAN D'ETAGE DU CENTRE



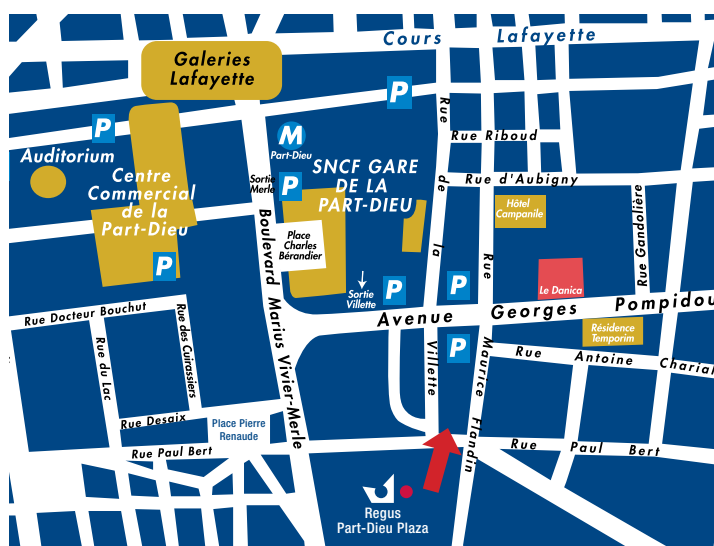
Superficie

- Surface totale : 1700 m²
- Nombre d'étages : 2
- Nombre de postes de travail : 140
- Nombre de salles de réunion et de formation : 5
- Capacité des salles de réunion : 25

Aménagements et équipements

- Ascenseur
- Business lounge
- Accès Internet haut débit
- Ligne ISDN
- Climatisation et contrôle de la température
- Parking

PLAN D'ACCES ET INDICATIONS



Par la route

Depuis l'autoroute en direction de Lyon, direction "Lyon Centre". Se repérer à la tour Crédit Lyonnais "le Crayon", facilement reconnaissable et située à côté de la gare Part-Dieu (TGV).

En avion

Une navette dessert la gare Part-Dieu toutes les 20 minutes depuis l'aéroport international Lyon Saint-Exupéry.

Par les transports en commun

La station de Tram "Part-Dieu -Villette" se trouve juste en face du centre. La station de métro et les lignes de bus de la gare Part-Dieu sont toutes à 4 min du centre à pied.