

Immeuble Danica B
21, avenue Georges Pompidou
69003 Lyon

Ce centre Regus de Lyon se situe dans un immeuble moderne, au cœur du quartier d'affaires de « La Part-Dieu ». Sa situation idéale, face à la gare TGV, vous permet de rejoindre Paris et les grandes villes de France en seulement quelques heures. Les transports en commun (bus, Tram, Metro) se trouvent au pied de l'immeuble. Facile d'accès depuis l'aéroport international Lyon Saint-Exupéry, cette adresse bénéficie également d'un emplacement stratégique au cœur des liaisons autoroutières. Plus de 1200m² de bureaux et 3 salles de réunion, entièrement équipés, ainsi qu'un parking souterrain sécurisé sont à votre disposition. Vous pourrez ainsi vous installer et commencer à travailler immédiatement.



Une réceptionniste pour accueillir vos visiteurs

Découvrez les avantages de nos solutions

- Des bureaux entièrement équipés
- Des durées de location flexibles
- Aucun investissement préalable nécessaire
- Un contrat simple d'une page
- Des adresses prestigieuses et stratégiques



Des bureaux entièrement équipés

Nos centres vous proposent

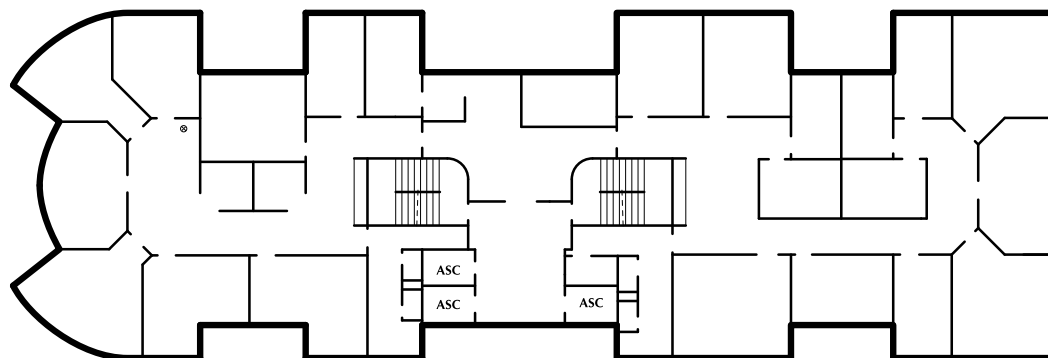
- Accès Internet et lignes téléphoniques
- Salles de réunion
- Equipe d'assistance à votre service
- Parking



Des salles de réunion adaptées à vos besoins

Pour plus d'informations, appelez-nous au
0 800 023 077
ou par email :
Lyon.PartDieu@regus.com

PLAN D'ETAGE DU CENTRE



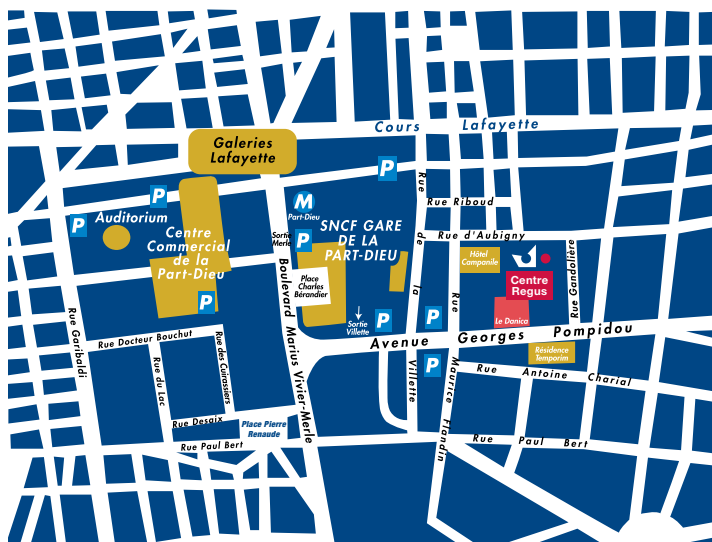
Superficie

- Surface totale : 1 217 m²
- Nombre d'étages : 2
- Nombre de postes de travail : 69
- Nombre de salles de réunion et de formation : 3
- Capacité des salles de réunion : 18

Aménagements et équipements

- Ascenseur
- Business lounge
- Accès Internet RegusNet haut débit
- Ligne ISDN
- Climatisation et contrôle de la température
- Restauration
- Parking

PLAN D'ACCES ET INDICATIONS



Par la route

DEPUIS L'AUTOROUTE EN DIRECTION DE LYON

Suivre les directions « Lyon Centre », puis « Part-Dieu ». Se repérer à la tour « Crédit Lyonnais » facilement reconnaissable, située à côté de la gare Part-Dieu (TGV). L'immeuble Danica se trouve en face de la gare ferroviaire, sortie « Vilette ».

En avion

Une navette dessert la gare Part-Dieu toutes les 20 minutes depuis l'aéroport international Lyon Saint- Exupéry. Le centre Regus se situe en face de la sortie « Vilette ».

Par les transports en commun

La gare ferroviaire, les stations de tram et de métro ainsi que l'arrêt de bus Part-Dieu se trouvent juste en face du centre d'affaires, à quatre minutes à pied.