

Acti-Est



Une réalisation Vaillance Immobilier



REALISATIONS IMMOBILIERES INDUSTRIELLES
alexandre
SCAPPATICCI

 **GEMOFIS** LYON

AU CŒUR D'UNE VILLE DYNAMIQUE, UN PARC D'ACTIVITÉS POLYVALENT



Acti-Est

AU CŒUR D'UNE VILLE DYNAMIQUE, UN PARC D'ACTIVITÉS POLYVALENT



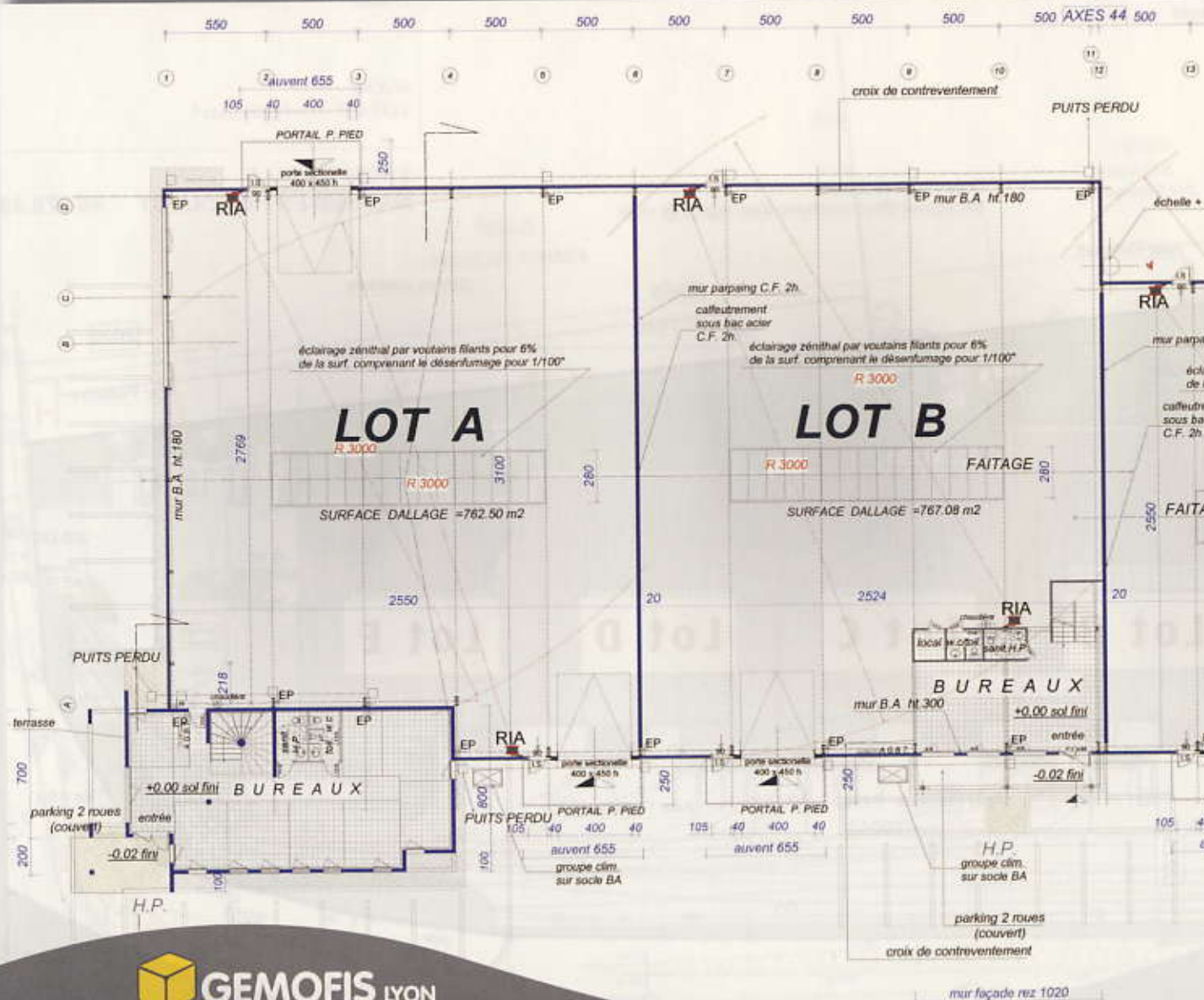
Uniquement en location...

En connexion avec le plus important dispositif autoroutier de Lyon, A7, A6, BUS (Boulevard Urbain Est) et Rocade Est A346, ce programme, situé à moins de 15 minutes de la Gare TGV de Lyon la Part-Dieu, vous offrira tous les avantages du centre ville de Vénissieux avec notamment l'arrivée prochaine du tramway.

Ces bâtiments polyvalents et multi-surfaces, divisibles à partir de 735 m² vous offriront des prestations de qualités qui accompagneront le développement de votre entreprise.

En bordure du boulevard urbain Est, sur une surface totale de 4459 m², nous vous proposons à la location 5 bâtiments d'activités et 2 de bureaux offrant en matière de confort et de cadre de travail un éventail des dernières techniques du bâtiment. Pour les Bâtiments d'activités : bacs aciers en toiture, sol béton traité quartz, porte plain-pied et motorisée, bardage double pot isolant. Pour les bureaux : climatisation réversible chaud et froid, châssis double vitrage anti-effraction...

Suggestion Plan de masse Lot A et B Rez de chaussée



Disponible en avril/mai 2008

Surface totale 4459 m²

sur 5 lots divisibles

Prestations

- Activités : charpente métallique
- Bacs aciers toiture
- Sol béton Quartz
- Portes plain-pied
- Portes motorisées
- Bardage double peau isolant
- Bureaux R+1 : faux plafond
- Eclairage encastré
- Sol carrelés
- Clim réversible
- Toile de verre peinte au mur
- Chassis double vitrage anti-effraction
- Parkings VRD
- Espaces verts

GEMOFIS LYON
Une réalisation Vaillance Immobilier



Acti-Est

AU CŒUR D'UNE VILLE DYNAMIQUE, UN PARC D'ACTIVITÉS POLYVALENT



Lyon Sud-Est d'une superficie de plus de 1000 hectares, la zone industrielle de Lyon Sud-Est accueille 21000 emplois au sein de 880 entreprises. Considérée comme la plus grande zone d'activités de l'agglomération, elle affiche un dynamisme économique lié à la qualité de sa desserte tous modes et à son positionnement dans l'agglomération en bordure du futur Boulevard Urbain Est, ACTI EST vous offre une des très rares opportunités d'implantation au cœur de ce dispositif dynamique.



COMMERCIALISATION

GEMOFIS LYON Tél. 04 37 28 61 56

28, rue Abbé Boisard - 69007 LYON - lyon@gemofis.com

PIERRE-ANDRÉ GRUYER ARCHITECTE

Une réalisation Vaillance Immobilier



REALISATIONS IMMOBILIERES INDUSTRIELLES
alexandre
SCAPPATICCI